



## Краткий обзор всех новинок

Отличная теплоизоляция, усовершенствованная техника ворот,  
новый дизайн ворот и дверей



# Гаражные секционные ворота

С новой поверхностью New Silkgrain и боковыми дверьми с теплоизоляцией





## Новый вариант поверхности New Silkgrain

- Гладкая поверхность с тонкой структурой
- Особенно стойкая к царапинам
- Новый, особенно элегантный, темный цвет антрацит «Titan»
- В 15 предпочтительных цветах, а также в цветах на выбор по карте RAL
- Особенно выгодная по цене белого цвета и цвета Titan
- Для гаражных секционных ворот и для откатных секционных ворот с М- или L-гофром
- **Начало поставки: март 2013 г.**



## Боковая дверь с теплоизоляцией TopComfort с секциями секционных ворот

- В 1- и 2-створчатом варианте исполнения
- Алюминиевый профиль с термическим разделением
- Рама створки шириной 75 мм с филенкой из отдельных секций LPU
- Возможное распределение секций в соответствии с мотивом ворот
- Для ворот LPU с S-, M- и L-гофром
- В исполнении Woodgrain, New Silkgrain и Micrograin
- **Начало поставки: лето 2013 г.**

## 2-створчатая боковая дверь гаражных ворот

- С широкой рамой створки и алюминиевой блочной коробкой (тип профиля 2)
- **Начало поставки: март 2013 г.**



# Гаражные секционные ворота

24 варианта исполнения Duragrain с поверхностью,  
особо устойчивой к царапинам



## Новые поверхности Duragrain

- Декоративное покрытие Duragrain с высокопрочным защитным лаком
- Достоверно имитирующее структуру поверхности
- Большой выбор благодаря 24 вариантам исполнения
- Для ворот LPU с М- и L-гофром, а также кассетой
- **Начало поставки: май 2013 г.**





**Whitewashed Oak (белый дуб)**



**Nature Oak (натуральный дуб)**



**Noce sorrento balsamica**



**Sapeli**



**Sheffield**



**Бетон**



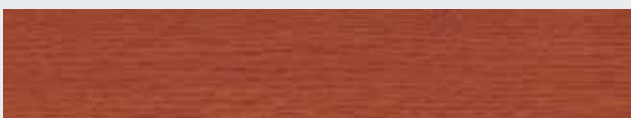
**Rusty Steel**



**Teak**



**Noce sorrento natur**



**Rusty Oak**



**White Oak**



**Burned Oak**



**Бамбук**



**Used Look**



**Орех kolonial**



**Орех terra**



**Winchester**



**Вишня**



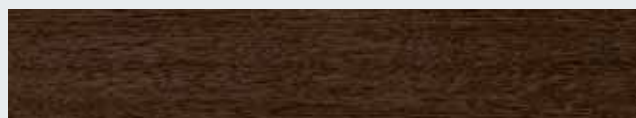
**Ель**



**Golden Oak**



**Dark Oak**



**Night Oak**



**Light Oak**



**Rosewood**

# Пульт ДУ HSE 2 BS

Возможны разные привлекательные варианты исполнения и цвета

## Цвета

Зеленый  
Сиреневый  
Желтый  
Красный  
Оранжевый

(Рис. слева направо)



## Отделка под корневую древесину

Отделка под корневую древесину светлого тона  
Отделка под дерево светлого тона  
Отделка под дерево темного тона  
Отделка под корневую древесину темного тона

(Рис. слева направо)



## Отделка под металл

## Отделка под карбон

Начало поставки: март 2013 г.

Изображения в натуральную величину







 BiSecur

## Моторный замок входной двери с техникой дистанционного управления BiSecur

- Несложная и надежная разблокировка входной двери с помощью пульта ДУ
- Автоматическое запирающее устройство двери (с возможностью выключения)
- Особенно надежно закодированная система дистанционного управления
- Начало поставки: осень 2013 г.



 BiSecur



 BiSecur

Привод въездных распашных ворот RotaMatic

Привод откатных ворот LineaMatic

## Приводы для въездных ворот RotaMatic и LineaMatic с запросом положения ворот

- Начало поставки: лето 2013 г.



## Приложение BiSecur Gateway

- Удобное управление с помощью iPhone, iPad, а также с помощью смартфонов Android или Tablets
- Наглядное управление гаражными и въездными воротами, светом и т.д. с помощью техники дистанционного управления BiSecur
- Автоматическая индикация положения ворот для приводов гаражных и въездных ворот
- Несложное управление благодаря понятным символам
- Необходимое условие – дополнительный прибор «Hörmann BiSecur Gateway» и подключение к Интернету
- Начало поставки: осень 2013 г.

# Внутренние двери для жилых помещений SolidStyle

Как деревянная дверь из шпона, раздвижная дверь или дверь со сплошным остеклением



## Высококачественный дверной элемент

- Массивное дверное полотно из шпона, толщиной 42 мм
- Прочная охватывающая коробка из стали, состоящая из 2 частей
- Дверное полотно и коробка установлены заподлицо
- Коробка с незаметными соединениями
- Прочная поверхность
- **Начало поставки: март 2013 г.**

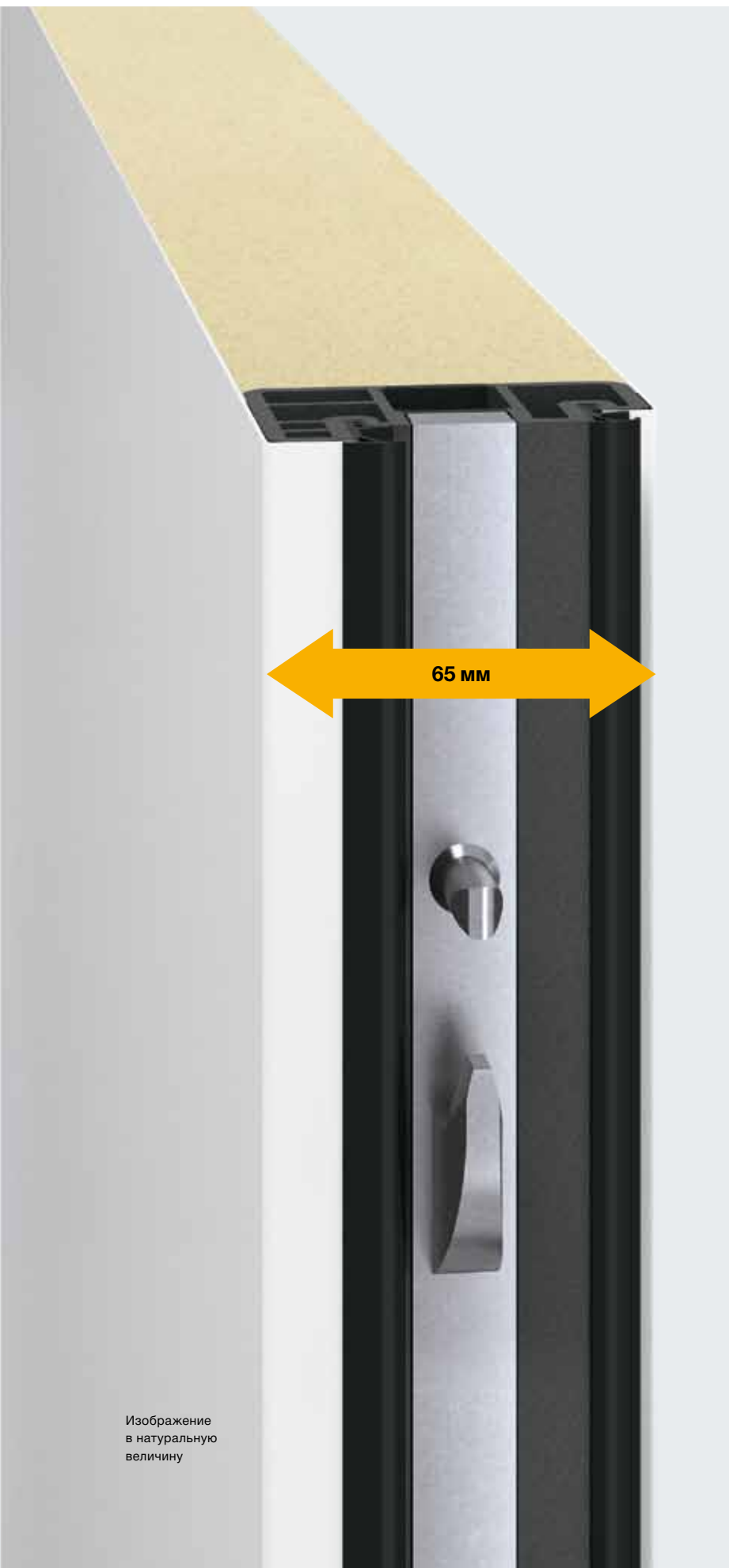


Более подробную информацию Вы найдете в проспекте «Внутренние двери для жилых помещений»



# Стальная входная дверь ThermoPro Plus

С установленным заподлицо дверным полотном, толщиной 65 мм



65 мм

## Термическое разделение благодаря расположенному внутри профилю рамы створки из многослойного материала

- Установленное заподлицо стальное дверное полотно толщиной 65 мм, с заполнением из вспененного полиуретана и расположенной внутри рамой створки
- Термическое разделение благодаря профилю рамы створки из многослойного материала
- Алюминиевая коробка толщиной 80 мм, с термическим разделением, в исполнении Roundstyle
- Тройное уплотнение
- **Только у Hörmann:** тройное теплоизоляционное остекление с безопасным стеклом внутри и снаружи
- Замок с 5-кратным запирающим с повышенным уровнем защиты и предохранительной планкой на стороне петель
- Дополнительно поставляется в комплектации с защитой от взлома RC 2
- Петли с регулировкой в трех плоскостях
- Высокая теплоизоляция, коэффициент  $U$  до  $1,0 \text{ Вт}/(\text{м}^2 \cdot \text{К})$
- **Начало поставки: март 2013 г.**

## Коэффициент $U$ до $1,0 \text{ Вт}/(\text{м}^2 \cdot \text{К})$

Изображение  
в натуральную  
величину



Более подробную  
информацию Вы найдете  
в проспекте «Входные  
двери ThermoPro».

# Алюминиевая входная дверь ThermoSafe

С установленным заподлицо дверным полотном, толщиной 73 мм, подходит для домов с низким потреблением энергии



## Алюминиевый профиль рамы створки с термическим разделением

- Установленное заподлицо алюминиевое дверное полотно толщиной 73 мм, с заполнением из вспененного полиуретана и расположенной внутри рамой створки
- Алюминиевый профиль рамы створки с термическим разделением
- Алюминиевая коробка толщиной 80 мм, с термическим разделением
- Двойное уплотнение
- **Только у Hörmann:** тройное теплоизоляционное остекление с безопасным стеклом внутри и снаружи
- Замок с 5-кратным запирающим с повышенным уровнем защиты N5 с запирающими штырями на стороне петель
- Дополнительно поставляется в комплектации с защитой от взлома RC 3
- Передача данных и тока без кабеля от коробки к дверному полотну для мехатронных замков
- Петли с регулировкой в трех плоскостях
- Особенно высокая теплоизоляция, коэффициент U до 0,8 Вт/(м<sup>2</sup>·К)
- **Начало поставки: осень 2013 г.**  
Для более 20 мотивов из актуального ассортимента алюминиевых входных дверей

# Коэффициент U до 0,8 Вт/(м<sup>2</sup>·К)



Программу алюминиевых входных дверей Вы найдете в проспекте «Алюминиевые входные двери».

Изображение в натуральную величину



# Алюминиевая входная дверь ThermoCarbon

С дверным полотном толщиной 100 мм – идеально для экодомов



**Термическое разделение благодаря расположенному внутри профилю рамы створки с многослойным материалом, армированным стекловолокном карбона**

- Подходит для экодому
- Установленное заподлицо алюминиевое дверное полотно толщиной 100 мм, с заполнением из вспененного полиуретана и расположенной внутри рамой створки
- Термическое разделение благодаря профилю рамы створки с многослойным материалом, армированным стекловолокном карбона
- Максимальная теплоизоляция и стабильность конструкции
- Алюминиевая коробка толщиной 111 мм, с термическим разделением
- Тройное уплотнение
- **Только у Hörmann:** четырехслойное теплоизоляционное остекление с безопасным стеклом внутри и снаружи
- Замок с 9-кратным запирающим с повышенным уровнем защиты N9
- Дополнительно поставляется в комплектации с защитой от взлома RC 4
- Передача данных и тока без кабеля от коробки к дверному полотну для мехатронных замков
- Серийно со скрытыми петлями для элегантного дизайна двери также и с внутренней стороны
- Превосходная теплоизоляция с коэффициентом  $U$  до  $0,45 \text{ Вт}/(\text{м}^2 \cdot \text{К})$
- **Начало поставки: осень 2013 г.** Для всех новых мотивов с ручкой заподлицо и углублением ручки (см. стр. 12)

**Лучший коэффициент  $U$  до  $0,45 \text{ Вт}/(\text{м}^2 \cdot \text{К})$**

Изображение в натуральную величину

# Мотивы дверей ThermoCarbon

Эксклюзивный дизайн, с ручкой заподлицо



Мотив 300  
белого цвета RAL 9016



Мотив 301  
цвета Hörmann CH 703  
с цветной вставкой  
рубиново-красного  
цвета, RAL 3003



Мотив 302  
белого цвета RAL 9016



Мотив 304  
белого цвета RAL 9016



Мотив 305  
цвета Hörmann CH 703  
с цветной вставкой  
цвета белого алюминия,  
RAL 9006



Мотив 306  
белого цвета  
RAL 9016



Мотив 308  
белого цвета  
RAL 9016



Мотив 310  
белого цвета RAL 9016

## Ручка заподлицо с углублением в дверное полотно

Эксклюзивные ручки дверей из алюминия или нержавеющей стали гармонично вписываются заподлицо в дверное полотно входных дверей ThermoCarbon. Углубление ручки неброско встроено в дверное полотно.

Начало поставки в качестве входной двери ThermoCarbon: осень 2013 г.

**«Техническая точность и высококачественный дизайн – это именно мой стиль»**

Михаэль Шумахер, семикратный чемпион Формулы-1





# Многофункциональные двери

## Для особых требований

T30

T90

WK 3

WK 4

EI<sub>2</sub>30

EI<sub>2</sub>90

RC 3

RC 4



### Огнестойкая дверь EI<sub>2</sub>90 H16 для шахт подземных коммуникаций

- Широкое применение в Европе в качестве огнестойкой двери EI<sub>2</sub> 90, испытанной в соответствии со стандартом EN 1634
- Дополнительно возможно применение в качестве дверей с огнестойкими свойствами на лестничных клетках в многоэтажных зданиях.
- 3-сторонняя охватывающая коробка с уплотнением
- Опускаемое напольное уплотнение и специальное замыкание лестничных клеток
- **Начало поставки: июль 2013 г.**

### Огнестойкая дверь EI<sub>2</sub>30 H3-2 с классом сопротивления RC 3

- Широкое применение в Европе в качестве огнестойкой двери EI<sub>2</sub> 30, испытанной в соответствии со стандартом EN 1634
- Легкое открывание дверей изнутри благодаря функции «антипаника» в соответствии с EN 1125
- Надежная защита от взлома снаружи благодаря защите от взлома класса RC 3 (с устройством многоточечного запирания)
- **Начало поставки: июль 2013 г.**

### Замок с многократным запиранием с повышенным уровнем защиты и автоматическим запирающим устройством

- Механически самозапирающийся замок с многократным запиранием с функцией «антипаника»
- Замок запирается, как только створка двери закрывается (с возможностью выключения)
- Дополнительно для всех многофункциональных дверей с защитой от взлома WK 3 / RC 3 и WK 4 / RC 4
- **Начало поставки: июль 2013 г.**

### Моторный замок с техникой дистанционного управления BiSecur

- Простая и надежная разблокировка с помощью пульта дистанционного управления
- Многоточечное замыкающее устройство с электроприводом
- Особенно надежно закодированная система дистанционного управления
- **Начало поставки: июль 2013 г.**

# Функциональные двери для строительства объектов

С НОВЫМИ ВОЗМОЖНОСТЯМИ



## Внутренняя дверь ZK

- Остекление большой площади LA8 для большего проникновения света в помещение
- Элегантная декоративная поверхность Melinga Dark
- Начало поставки: июль 2013 г.

## Дверь многоцелевого назначения MZ-Thermo

- 2-створчатый вариант исполнения для большей ширины прохода в свету (начало поставки: июль 2013 г.)
- Остекление большой площади обеспечивает больше света в помещении (TPS 051)
- С возможностью установки слева /справа для большей универсальности (TPS 081)

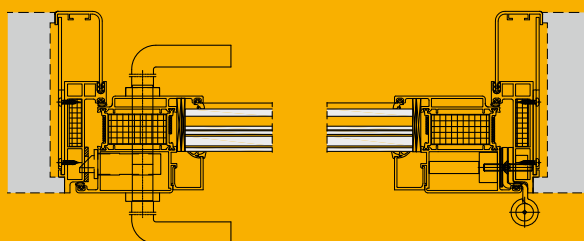
## Дверь с защитой от взлома KSI Thermo

- С возможностью установки слева /справа для большей универсальности (TPS 080)



## Огнестойкие и дымонепроницаемые двери из алюминия T30, HE 311 с коробкой из алюминия без зеркала коробки

- Эксклюзивный дизайн без видимого зеркала дверной коробки на стороне петель
- С максимальной шириной прохода в свету
- Начало поставки: лето 2013 г.



## Огнестойкие и дымонепроницаемые двери из алюминия T30 HE 311

- Защита от взлома RC 3
- Звукоизоляция до 42 дБ
- Начало поставки: лето 2013 г.



## Стальные огнестойкие и дымонепроницаемые элементы T30 S-Line и N-Line

- Легкое открывание дверей изнутри благодаря функции «антипаника» в соответствии с EN 1125
- Надежная защита от взлома снаружи благодаря защите от взлома класса RC 2
- Начало поставки: лето 2013 г.

## Стальные огнестойкие и дымонепроницаемые элементы T90

- T90, огнестойкие
- Как 1- и 2-створчатая дверь, а также как фиксированное остекление
- Начало поставки: весна 2013 г.



# Автоматические раздвижные двери

Для удобного входа без порога и эвакуационных выходов

T30



## Автоматическая раздвижная дверь AD 100

- Стандартный профиль с 35 мм внешнем видом профиля
- Профиль с термическим разделением с 50 мм внешнем видом профиля
- Незначительная монтажная высота привода: 100 мм
- Серийное изоляционное остекление
- **Начало поставки – с настоящего момента**



Более подробную информацию Вы найдете в проспекте об автоматической раздвижной двери AD 100.



## Автоматическая раздвижная дверь из алюминия T30 в комбинации с алюминиевой модульной стеной

- Разрешение на комбинацию ASV-1 / ASV-2 с HE 331 SW
- Максимальная прозрачность и максимальный комфорт
- **Начало поставки: весна 2013 г.**

# Огнестойкие и дымопроницаемые двери STS / STU и огнестойкие откатные ворота FST

С продуманными деталями



## Дверь многоцелевого назначения STS / STU как дымопроницаемая дверь и дверь с защитой от взлома

- Дымопроницаемая с опускаемым напольным уплотнением
- С защитой от взлома WK 2 / WK 3 для дверей STU без окна верхнего света
- Дополнительно для всех дверей многоцелевого назначения STS / STU
- Начало поставки – с настоящего момента

## Замыкающая накладка из нержавеющей стали заподлицо с защитой замыкающей кромки для дверей STS / STU

- Надежно защищает грунтовку и л/к покрытие дверей
- Дополнительно для всех стальных дверей и дверей из нержавеющей стали STS / STU
- Начало поставки – с настоящего момента



Более подробную информацию Вы найдете в проспекте о стальных дверях и дверях из нержавеющей стали STS / STU.



## Огнестойкие и дымопроницаемые откатные ворота FST

- Серийно поставляются со скрытым амортизационным упором, элегантно встроенным в створку двери
- Дополнительно со свободным ходом: ворота открываются просто и без труда в любое положение. В случае пожара ворота автоматически закрываются из этого положения.
- Контакт калитки серийно устанавливается в створку двери
- Дополнительно предлагаются калитки с шириной прохода в свету до 1200 мм
- Начало поставки: апрель 2013 г.

# Промышленные секционные ворота

## Новая строительная серия 50



### Лучшее проникновение света

- Большие поля остекления
- Узкие уплотнения остекления

### Современный дизайн профиля

- Единая ширина перекладины 52 мм (стандартный профиль)
- Слегка скошенные края профиля (профиль S-Line)

### Гармонично встроенная калитка

- Стандартная ширина в свету 940 мм
- Серийно со скрытыми петлями
- Равномерно ровная алюминиевая рама



**Начало поставки: март 2013 г.**  
Более подробную информацию Вы найдете в проспекте «Промышленные секционные ворота».



# Промышленные секционные ворота

С инновационными филенками



Тонированное остекление из пластмассы Duratec в качестве двойного или тройного остекления



С белым оттенком (опаловое)



С серым оттенком



С коричневым оттенком



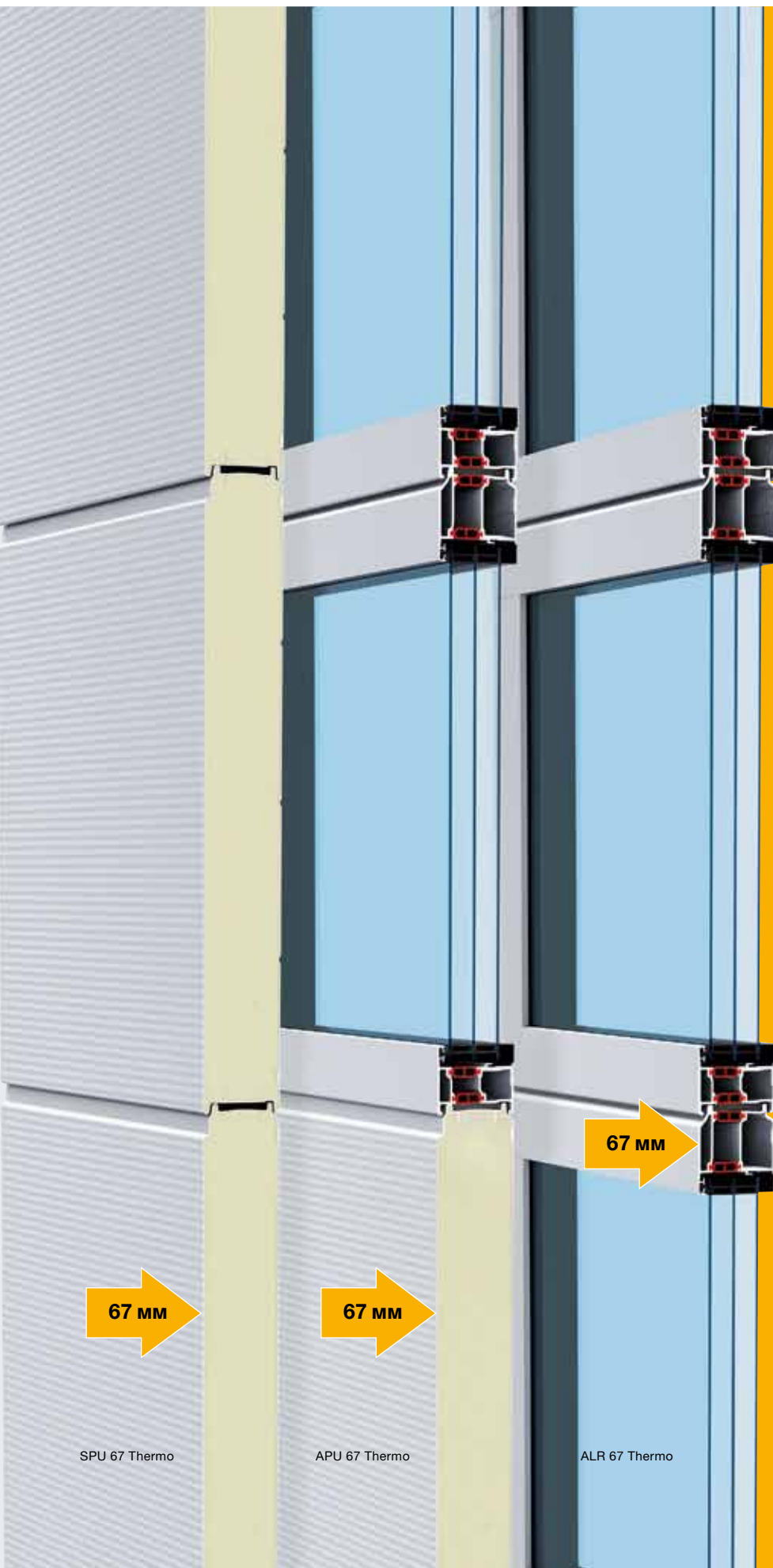
Многослойный блок остекления с перегородками (7-слойный) из поликарбоната

## Встроенные в направляющую световые решетки

- Более низкие потери энергии за счет быстрого закрывания ворот
- Не требуется предохранитель замыкающего контура и дополнительный световой барьер
- Световые решетки встроены в направляющую ворот и хорошо защищены
- Дополнительно для привода WA 400 FU и блока управления В 460 FU
- **Начало поставки: осень 2013 г.**

# Промышленные секционные ворота

Со строительной глубиной 67 мм



## Профили и секции с термическим разделением

со строительной глубиной 67 мм, без защиты от защемления пальцев\* в переходах между секциями ворот

## Одинаковый внешний вид на 100 %

для строительной глубины 42 мм в вариантах исполнения:

- SPU 67 Thermo
- APU 67 Thermo
- ALR 67 Thermo

## Прекрасная теплоизоляция

с коэффициентом  $U^{**}$  до:

- $0,51 \text{ Вт}/(\text{м}^2 \cdot \text{К})$  для SPU 67 Thermo
- $1,7 \text{ Вт}/(\text{м}^2 \cdot \text{К})$  для APU 67 Thermo
- $1,9 \text{ Вт}/(\text{м}^2 \cdot \text{К})$  для ALR 67 Thermo

- Начало поставки: осень 2013 г.

SPU 67 Thermo

APU 67 Thermo

ALR 67 Thermo

\* Указанный диапазон размеров ворот соответствует требованиям стандарта EN 13241-1

\*\* Ворота площадью  $5000 \times 5000 \text{ мм}$  поставляются с уплотнительной прокладкой ThermoFrame

# Рулонные ворота и рулонные решетки

Для большей безопасности при открывании и закрывании



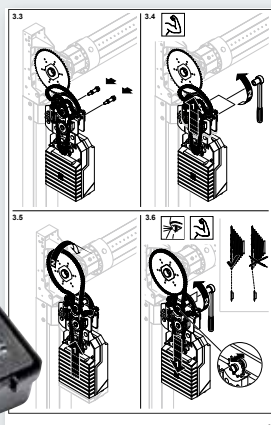
## Опережающий световой барьер

- Препятствия на пути движения ворот надежно распознаются заранее, до контакта с ними
- Встроенные в напольный профиль системы
- Почти не заметны в направляющих шинах и защищены от повреждений
- **Начало поставки – с настоящего момента**



## Привод WA 300 R S4 с ограничением усилия в направлении «Ворота Откр.» и «Ворота Закр.»

- Не требуется предохранителя замыкающего контура и устройства защиты от затягивания
- Быстрый и несложный монтаж, так как не нужно устанавливать никаких компонентов на завесу
- Особенно удобный при сервисе и обслуживании
- **Начало поставки: июль 2013 г.**



## Сборный редуктор для рулонных ворот SB с приводом WA 300 R S4

- Для всех завес Decotherm A и S (вид доставки: завеса ворот и наматывающий вал отдельно)
- Упрощенный монтаж, так как вилочный погрузчик не требуется
- Возможен монтаж и в выемке
- Многократное применение (испытано для 5000 рабочих циклов)
- **Начало поставки – с настоящего момента**



# Рулонная решетка RollMatic

Для небольших ограждающих конструкций в магазинах  
в условиях ограниченного пространства



HG 75



HG-L

## Рулонная решетка RollMatic

- Компактная конструкция: необходимое место в зоне переключки и глубина монтажа – всего лишь 335 мм, а боковой упор – только 100 мм (сторона привода 200 мм)
- Несложное управление: рулонная решетка с ручным управлением, цепной тягой или тяговым тросом
- Удобное управление с помощью компактного привода, встроенного в кожух наматывающего вала
- Не требуется предохранитель замыкающего контура и устройство защиты от затягивания
- 2 варианта исполнения завесы:  
HG 75  
HG-L
- **Начало поставки: апрель 2013 г.**



Более подробную информацию Вы найдете в проспекте о рулонных решетках RollMatic.

# Скоростные ворота

Для различных монтажных условий, с удобным блоком управления



## Три варианта исполнения направляющих для скоростных секционных ворот

- HS 5015 PU N с направляющей и небольшим свободным местом в зоне перемычки
  - HS 5015 PU H с высоковедущей направляющей, подходящей к высоте потолка (опция)
  - HS 6015 PU V с компактной вертикальной направляющей, проходящей вдоль стены помещения
- Начало поставки: июль 2013 г.

## Ворота для внутреннего применения с защитной функцией для станков V 5030 MSL

- Защищает обслуживающий персонал с помощью полностью контролируемой изоляции станка, при необходимости гарантирует незамедлительный доступ
  - Датчики безопасности в алюминиевом напольном профиле и в направляющей надежно сигнализируют на блок управления о положении ворот (выполнение уровня d)
  - Открывание ворот возможно только при остановке станка, т.е. эксплуатация станка возможна только при закрытых воротах
- Начало поставки: июнь 2013 г.

## Наружные скоростные ворота V 9015 L Trekking

- Завеса открывается посредством ветрозащитных профилей с помощью системы ремней
  - Встроенные компоненты привода и блока управления
- Начало поставки: июнь 2013 г.



## Внешний элемент управления

- Для простого управления и программирования
  - Блок управления устанавливается рядом с приводом и легко подключается
  - Одинаковые клавиши управления как на блоке управления, а также 4-кратный 7-сегментный дисплей
- Начало поставки: июнь 2013 г.



Более подробную информацию Вы найдете в проспекте «Скоростные ворота»

# Приводы и блоки управления

В компактной конструкции с техникой, экономящей электроэнергию



## Привод WA 300 S4

- Увеличенный диапазон размеров до 6000 мм × 4500 мм
- Дополнительный блок управления 300 U со встроенным главным выключателем
- Специальное передаточное отношение ворот с ускоренной скоростью движения для ворот размером до 3500 × 3500 мм (направляющая H и V)
- Начало поставки: март 2013 г.



Более подробную информацию Вы найдете во флаере WA 300 S4.



## Блок управления с клавишным выключателем 300 U

(Рис. сверху)

- Компактное устройство в комбинации с блоками управления перегрузочных мостов 420 S и 420 T
- Дополнительно также со встроенным главным выключателем
- Начало поставки: март 2013 г.

## Блок управления перегрузочного моста 420 S

(Рис. внизу)

- Серийно с функцией автовозврата для удобного возврата перегрузочного моста в исходное положение
- Начало поставки: март 2013 г.

## Режим экономии энергии для блоков управления 420 S / T и 460 S / T

- Экономит до 80 % расходов на электроэнергию
- Регулируется непосредственно в блоке управления



# Перегрузочная техника

Подходящий вариант исполнения для любой ситуации



## Новые шлюз-тамбуры в трех вариантах исполнения

- **LHP 2** с двустенным защитным устройством и панелями толщиной 60 мм, стандартная допустимая нагрузка на крышу составляет до 3 кН/м<sup>2</sup> (статический расчет согласно EN 1990)
- **LHC 2** с одностенным защитным устройством
- **LHF 2** для защитного устройства, выполняемого заказчиком, дополнительно также вертикально
- **Начало поставки – с настоящего момента**

## Герметизатор ворот DDF-7

- Тентовый герметизатор ворот с поднимаемой крышей
- Скошенная форма крыши для отвода воды
- Соединительная конструкция боковых тентов: тент отсоединяется при защемлении дверью грузового автомобиля и, таким образом, остается без повреждений
- **Начало поставки – с настоящего момента**



## Внешнее управление DTH-T рекомендуется для шлюз-тамбуров

- Для перегрузочного моста с выдвижной аппарелью
- Целесообразно при большом расстоянии между блоком управления и погрузочной стороной, например, для перегрузочных мостов в шлюз-тамбуры, для более простого и точного регулирования положения выдвижной аппарели
- Практично для систем DOBO, если двери автомобилей ограничивают зрительный контроль
- Макс. расстояние до блока управления – 5,50 м
- **Начало поставки: март 2013 г.**





### Перегрузочные мосты со встроенной техникой RFID

- Считывающее устройство RFID надежно размещено под перегрузочным мостом: повреждения вследствие наезда или механических ударов исключены
- Благодаря минимальному расстоянию между считывающим устройством и транспондером обеспечивается надежная передача сигнала
- Особенно экономично: техникой RFID оснащен только перегрузочный мост, а не устройства для транспортировки грузов, такие как, например, вилочный погрузчик и др.
- **Начало поставки – с настоящего момента**



Более подробную информацию Вы найдете флаере о перегрузочных мостах с интегрированной техникой RFID.



### Колесные направляющие Light Guide

- Светодиодные лампы по обеим сторонам перегрузочного моста показывают водителю грузового автомобиля дорогу
- Хорошо узнаваемы особенно в темноте и при сильном снегопаде
- Не мешают уборочной и снегоуборочной технике
- Техника светодиодов экономит электроэнергию
- **Начало поставки: март 2013 г.**

### Колесные направляющие отражатели

- Несложный монтаж в пол
- Отражают в темноте и показывают водителю грузового автомобиля дорогу
- **Начало поставки: март 2013 г.**





## «Wir denken grün»

**Компания Hörmann берет на себя ответственность за окружающую среду и за наше будущее**

Компания Hörmann, являясь семейным предприятием, всегда сознательно несла и несет ответственность за будущие поколения. Ответственность за своих сотрудников, за продукцию компании Hörmann, за ресурсы и за нашу окружающую среду. Сегодня мы еще больше осознаем эту ответственность.



Узнайте больше о экологической деятельности компании Hörmann в проспекте «Wir denken grün».